

*nowa
era*



Twoje mocne strony

*nowa
era*

Twoje mocne strony

Dlaczego rodzice nie współpracują, kiedy pojawiają się trudności w pracy z dzieckiem?

Sławomir Prusakowski
Uniwersytet SWPS

Moderatorka:
Karolina Wójcik



UNIWERSYTET
SWPS
SWPS INNOWACJE

Program

- Zmiana świata i zmiana podejścia do wychowywania dzieci
- Rola spadku zaufania społecznego
- A może edukacja dzieci jest już nieważna?
- Planowanie działań zapobiegawczych przed sytuacjami trudnymi
- A gdy mleko się rozlało, to co?



Twoje mocne strony

Zmiana świata i zmiana podejścia do wychowywania dzieci

Zmiana świata i zmiana podejścia do wychowywania dzieci

- Ile dzieci potrzeba do szczęścia?
 - 1,22–1,39 (GUS)
- Ile kosztuje utrzymanie dziecka do 18. roku życia?
 - 205–250 tys. zł (Centrum Adama Smitha)
 - wzrost w ciągu 5 lat o 16–18%
 - 80% kwoty to **żywność, mieszkanie, transport i łączność oraz edukacja.**

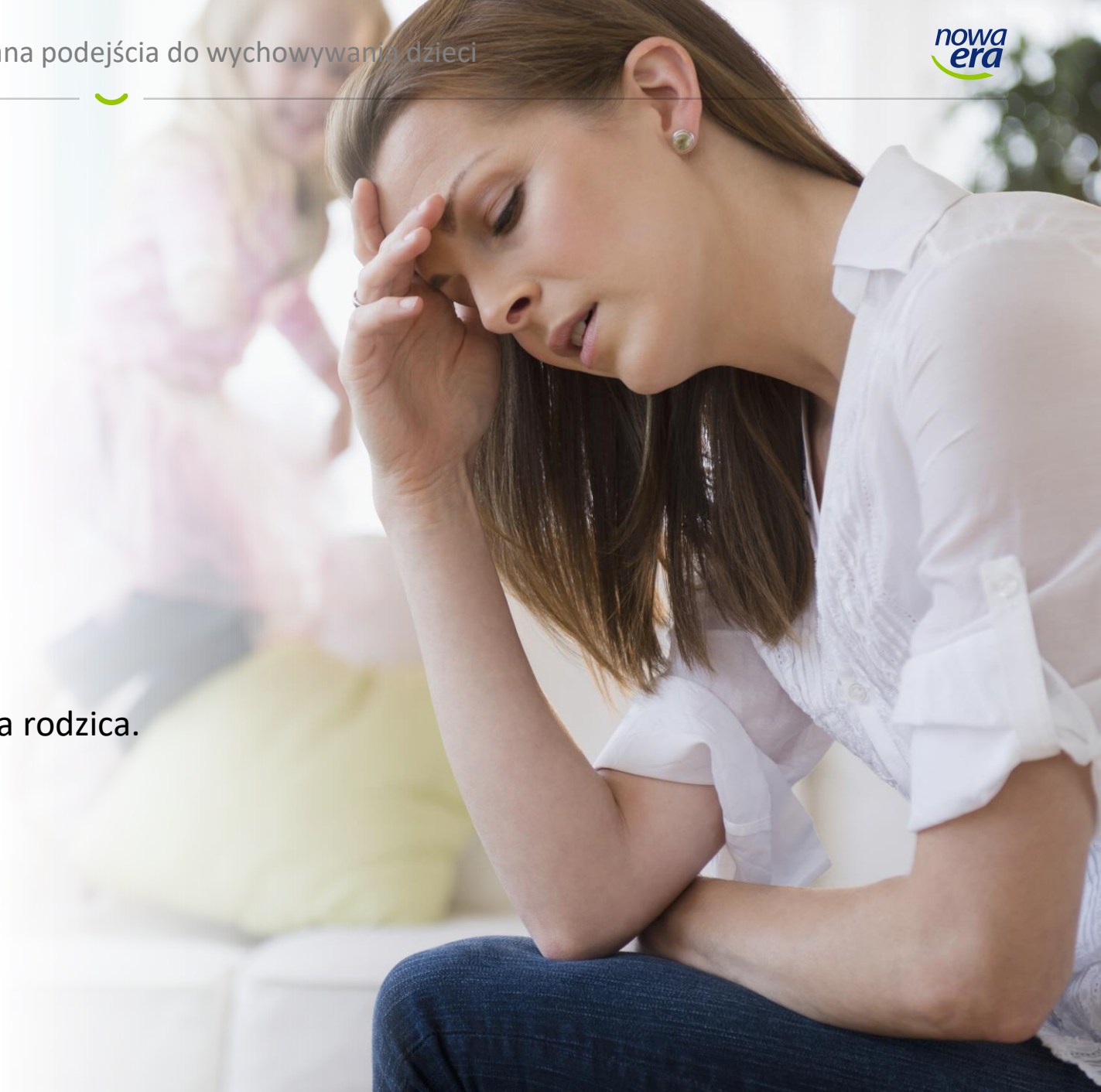
Zmiana świata i zmiana podejścia do wychowywania dzieci

- Rządy dzieci – pajdokracja:
 - Ile % budżetu wydają dzieci?
 - Do 40% dzieci ma wpływ na wydatki (American Children Youth Fundation).
- Obawa przed utratą kontroli:
 - Tracimy kontrolę, więc atakujemy
 - Mamy poczucie, że ktoś/coś nam zagraża.
 - Mamy poczucie, że naruszane są nasze wartości.



Zmiana świata i zmiana podejścia do wychowywania dzieci

- Rodzice mają inne priorytety:
 - Zdrowie jest ważniejsze.
 - Rodzic samotnie wychowuje dziecko.
 - I tak nic z tego nie będzie.
- Rodzice oczekują ideału:
 - Dziecko ma realizować niespełnione marzenia rodzica.
- Nie rozumieją powagi sytuacji
 - Zabiegani nie mają czasu się przyjrzeć, zanim zdarzy się coś...





Twoje mocne strony

Rola spadku zaufania społecznego

Rola spadku zaufania społecznego

- Ile % ludzi w Polsce sobie ufa?
 - W relacjach z ludźmi trzeba być ostrożnym – 76%.
 - Nauczyciele mają wysokie kwalifikacje – 86%.
 - Nauczyciele cieszą się szacunkiem – 36%.
 - Pod względem zaufania do nauczycieli zajmujemy 4. miejsce od końca w Europie (78%) (GfK Verein).
- Niektórzy rodzice zakładają, że gdy pojawia się problem, to winny jest nauczyciel:
 - Internet wie lepiej.
 - Dają wiarę legendom miejskim o nauczycielach.
 - Bardziej ufają swojemu dziecku – ono jest uczciwe.



Twoje mocne strony

A może edukacja dzieci jest już nieważna?

A może edukacja szkolna jest już nieważna?

Różne wizje przyszłości

- najważniejsze umiejętności praktyczne
- edukacja alternatywna
- praktyczna nauka zawodu
- podejście przemysłowe vs. agrarne





Twoje mocne strony

Planowanie działań zapobiegawczych przed sytuacjami trudnymi

Planowanie działań zapobiegawczych przed sytuacjami trudnymi

Na poziomie szkoły:

- **Zaangażuj** rodziców w życie szkoły.
- **Zapraszaj** rodziców na szkolenia, zachęcaj rodziców, żeby dzielili się swoją wiedzą.
- **Daj** rodzicom przestrzeń w szkole.
- **Rozmawiaj** z rodzicami o inwestycjach i działaniach szkoły (rada rodziców).
- Wspólnie **inwestujcie** środki (nie oddzielnie rada rodziców i szkoła).
- **Doceniaj** zaangażowanych rodziców.
- **Pisz** mail do wszystkich rodziców dzieci ze szkoły, co najmniej raz na semestr.



Planowanie działań zapobiegawczych przed sytuacjami trudnymi

Na poziomie nauczyciela:

- **Zacznij** komunikację z rodzicami jak najwcześniej.
- **Pisz** maile zbiorcze do rodziców Twoich uczniów co najmniej raz na 3 miesiące.
- **Mów/pisz** przynajmniej raz na 2–3 miesiące, jakie postępy robi ich dziecko.
- **Stosuj** zasadę 5 do 1.



Twoje mocne strony

A gdy mleko się rozlało, to co?

A gdy mleko się rozlało, to co?

- Używaj jasnych komunikatów:

- FUKO
(fakt – uczucie – konsekwencja – oczekiwanie)
- Pamiętaj o zachowaniach – faktach,
a nie interpretacjach.

- Wysłuchaj, jak widzą to rodzice:

- Parafrazuj tak, jak potrafisz parafrazuj.
- Pytaj o konkretne sytuacje.

A gdy mleko się rozlało to co?

- Nie używaj dużych kwantyfikatorów:
 - zawsze, nigdy, wszyscy
- Mów o wspólnym poszukiwaniu rozwiązań.
 - Znajdź czas na wspólne poszukiwanie rozwiązań.
 - Przygotuj własne propozycje rozwiązań, które moglibyście wspólnie realizować (możesz poprosić o pomoc psychologa i pedagoga szkolnego).



A gdy mleko się rozlało, to co?

Procedury reakcji:

- **planowane** kolejne kroki oddziaływań
- **ustalenia** na poziomie szkoły
- konsekwentne **oddziaływanie** i jasne **informowanie** o możliwych działaniach w przypadku braku reakcji ze strony rodziców
- **zadbanie** o wsparcie specjalistów na poziomie szkoły.



Dziękuję za uwagę!

© Copyright by Nowa Era Sp. z o.o. 2021

Autor wykładu: Sławomir Prusakowski

W webinarium wykorzystano zdjęcia:

Shutterstock/MelashaCat (stopy)

Shutterstock/ViDI Studio (dziecko z kartą kredytową)

Shutterstock/Africa Studio (mężczyzna rozmawiający z kobietą)

Shutterstock/Africa Studio (rozmowa nauczycielki z mamą i uczniem)

Shutterstock/Alex from the Rock (planowanie - ręce na stole)

Getty Images/The Images Bank RF/Jamie Grill Photography (załamana kobieta)

Getty Images/Digital Vision/Marko Geber (ojciec z synem przy lekcjach)

Getty Images/EyeEm/Xphi Chnm Phechr Nun (telefon komórkowy na stole)

Getty Images/E+/Izabela Habur (ręce)

Montaż i realizacja nagrania: Vincent Studio